

埃克斯，博物馆级光质量。



Art. No. 039302.909

AKZU 博物馆照明

MUSEUM LIGHTING

053
Sep
2019

三星堆博物馆

Sanxingdui Museum

光影广汉，营造学社镜头下的历史文化烙印

Tracron M6 博物馆级轨道灯

2018 全国十佳文博技术产品奖

Tracron M5 可换透镜博物馆级轨道灯

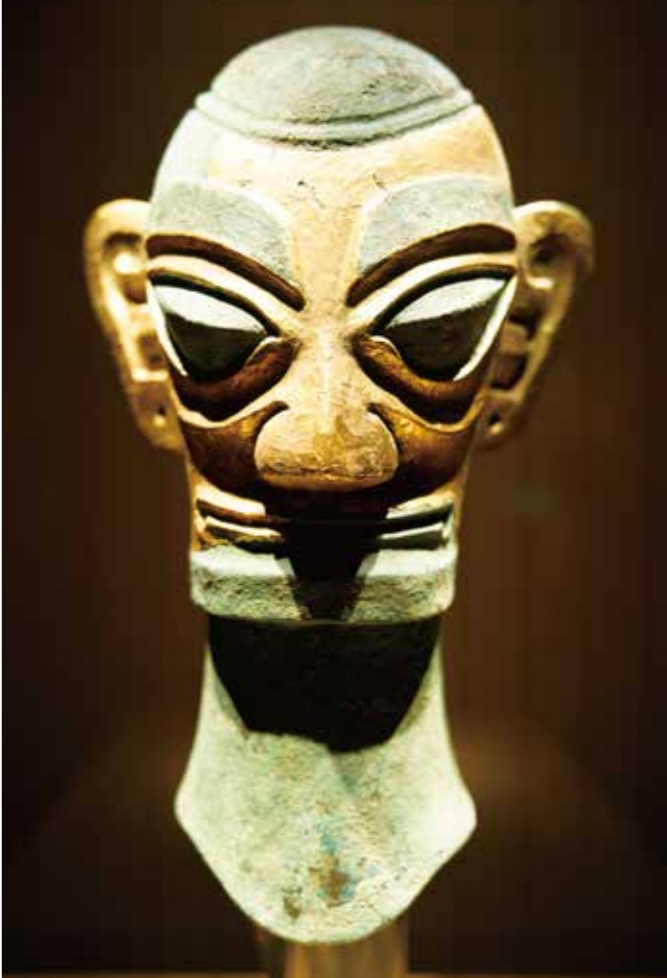
「让文物活起来，
好灯光会说话！」





蜀地要郡，雒城建筑， 梁林之风溢蓉城

提起营造学社，人们也许还有些陌生，但论及朱启铃、梁思成、刘敦桢、林徽因等人，大家肯定或多或少了解过这些建筑巨擘们的辉煌、坎坷、堪称奇迹的经历与人生。营造学社，就是这样一群人汇聚在一起，“研究中国固有之建筑术，协助创建将来之新建筑”。上世纪30年代末40年代初，营造学社在蜀地名城广汉停留了半年时间，全面考察了广汉城内的多类建筑，拍摄了560张种类齐全的建筑照片，并进行了大量的科学测绘。为了向市民展示老广汉的建筑之美，感受广汉悠久的历史文化底蕴，《影子之城——营造学社镜头下的广汉》在三星堆博物馆展出。博物馆照明系统选用了埃克苏Tracron M6与Tracron 530博物馆级轨道灯，再现广汉地方文脉传承千载的文化印记。







再现广汉地方 文脉传承千载的文化印记

作为历史文化名城，广汉历史悠久，文化厚重，境内有着丰富的人文景观和名胜古迹，它们既是巴蜀文明进程的重要物质见证、巴蜀文化精神的载体和巴蜀文物菁华之一，也是广汉地方文脉传承千载的文化印记，具有无比重要的历史文化科学艺术价值。营造学社所拍摄的照片系统而完整地记录了彼时广汉的城市景观，这些照片不仅是研究西南地区，乃至中国古代地方城市形态及建筑文化的珍贵史料，也是前辈学人奋力研究、保护文化遗产的直接见证。在Tracron 530博物馆级轨道灯多种光型的照射下，202张营造学社所拍摄的广汉建筑老照片一一呈现，光线柔和，饱和通透的Tracron M6灯光里，汉代“雒城”铭文砖、汉代彩绘陶房、宋代陶楼、南华宫建筑构件等近三十件珍贵文物无声引领观众回溯古老岁月，二者相辅相成，集中展示营造学社镜头记录的广汉风华及其折射的时代波澜，彰显中国古典建筑的分类、形制、工艺及美学意蕴，揭示了其中蕴含的威仪、文脉、信仰、道德与意义。











**全国十佳
文博技术产品及服务奖
2018**

Tracron M6 殿堂级博物馆照明新高度。

埃克苏全新升级的M6系列，显色指数CRI高达95以上，其中R9更高达90以上，光色饱和纯正，清彻通透，M6 mini, M6, M6 plus, 3款型号配置从6W到40W七种功率，满足从3米到30米及更高空间的照明设计需求，精确光控技术提供多种角度光型，极窄光型中，M6 mini 6°, 9°可互换，M6及M6 plus的6°, 12°可互换，其他光型16°, 26°, 47°, 54°x24°, 24°x54°及洗墙光型可自由互换；配置DALI智能系统和单灯调光控制系统，采用世界领先的大功率高效光输出LED芯片，超高的显色性，极致的光色助您在更广阔的博物馆、美术馆空间尽情挥洒创意！

功率: 6W, 12W, 14W, 18W, 27W, 28W, 40W,
光型和角度: 聚光6°, 9°, 12°, 16°, 泛光26°, 47°, 54°x24°, 24°x54°及洗墙
色温: 3000K, 4000K
光通量: 340lm-3420lm
颜色: 白色, 黑色
材质: 灯体压铸铝材质, 表面喷粉处理
前盖: 新型PC加玻纤
调节: 水平360°旋转, 垂直90°旋转
轨夹: 三回路, 可适配多种型号轨道
控制模式: DALI, 自带调光
调光范围: 0-100%无频闪调光
可更换主透镜: 极窄光型中M6 mini 6°, 9°可互换, M6及M6 plus的6°, 12°可互换, 其他光型16°, 26°, 47°, 54°x24°, 24°x54°及洗墙光型可自由互换
可替换LED模组: 高导热金属铝基板+高功率LED, 色容差2步长MacAdam, 配置Trio, Viva光学准直光透镜, 芯片寿命大于50000小时

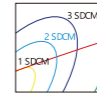
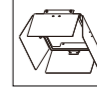
-  超高显色性
-  外观颜色
-  2 step MacAdam 色容差
-  360°x90° 调节
-  Triod 透镜光学系统
-  DALI 智能控制
-  可更换扩散镜组件
-  内置单灯调光
-  多光型
-  防眩网组件 (选配)
-  无频闪
-  挡光板组件 (选配)
-  滤镜组件 (多种颜色选配)



Tracron M5 可换镜博物馆轨道灯的里程碑。

Tracron M5系列轨道灯，世界首创的卡口式可换镜片设计和精准角度识别，瞬间实现完美光型转换，一灯多用，丰富了博物馆展陈设计的照明方式，大大减少博物馆的灯具储备，全面满足博物馆照明及美术馆照明对灯光质量的至高要求。采用世界领先LED芯片，显色指数高达95，光色高度一致；内置先进驱动电源；配光精准，从多角度的对称光型到椭圆光型，以及洗墙光型可供选择；自带调光，同时支持DALI智能调光，是博物馆和美术馆照明的经典选择。

功率: 12W, 14W, 20W
光型和角度: 聚光6°, 9°, 15°, 泛光26°, 47°, 54°x24°, 24°x54°及洗墙
色温: 3000K, 4000K
光通量: 820lm-1710lm
颜色: 白色, 黑色, 银色
材质: 灯体压铸铝材质, 表面喷粉处理
前盖: 新型PC加玻纤
调节: 水平360°旋转, 垂直90°旋转
轨夹: 三回路, 可适配多种型号轨道
控制模式: DALI, 内置单灯调光
调光范围: 0-100%
可更换主透镜: 除聚光6°, 9°两种极窄角度光型可互换外, 15°, 26°, 47°, 54°x24°, 24°x54°, 洗墙六种光型均可自由互换
可替换LED模组: 高导热金属铝基板+高功率LED, 色容差2步长MacAdam, 配Dao, Viva光学准直透镜, 芯片寿命大于50000小时

-  超高显色性
-  外观颜色
-  2 step MacAdam 色容差
-  360°x90° 调节
-  Triod 光学系统
-  DALI 智能控制
-  可更换扩散镜组件
-  内置单灯调光
-  多光型
-  防眩网组件 (选配)
-  无频闪
-  挡光板组件 (选配)
-  滤镜组件 (多种颜色选配)